

C16/20
A-IIIIN (RB500)
A-0 (St0S-b)
50mm
em. asf. gr. min. 2mm
2x folia izolacyjna PCV
C8/10 gr. min. 60mm



Technical drawing of a square plate with a central square hole. The plate has a total width and height of 20 units. The central hole has a side length of 10 units. There are four M16 bolts, two on the top and two on the bottom, spaced 15 units apart from each other and 5 units from the edges. The plate is labeled "BL 200x200x10" and "RK 100x5".

Biuro Projektów Budowlanych
ul. Biernackiego 33 / lok. 1/13
26-300 Opoczno
tel. 508-664-507

Polska Grupa Poligraficzna Sp. z o.o.
ul. Mehoffera 46/22
03-131 Warszawa



BUDOWA BUDYNKU GOSPODARCZEGO
(kategoria obiektu budowlanego - III)

NOWE MIASTO NAD PILICĄ dz. nr ewid. 706/3; OBR. 0001 - NOWE MIASTO; GM. 140608_4 NOWE MIASTO NAD PILICĄ

LIST OPAD 2025

KONSTRUKCYJNO - BUDOWLANA

BP. IV 10220/76/80

mgr inż. MICHAŁ ZBROJA

BUDOWLANA

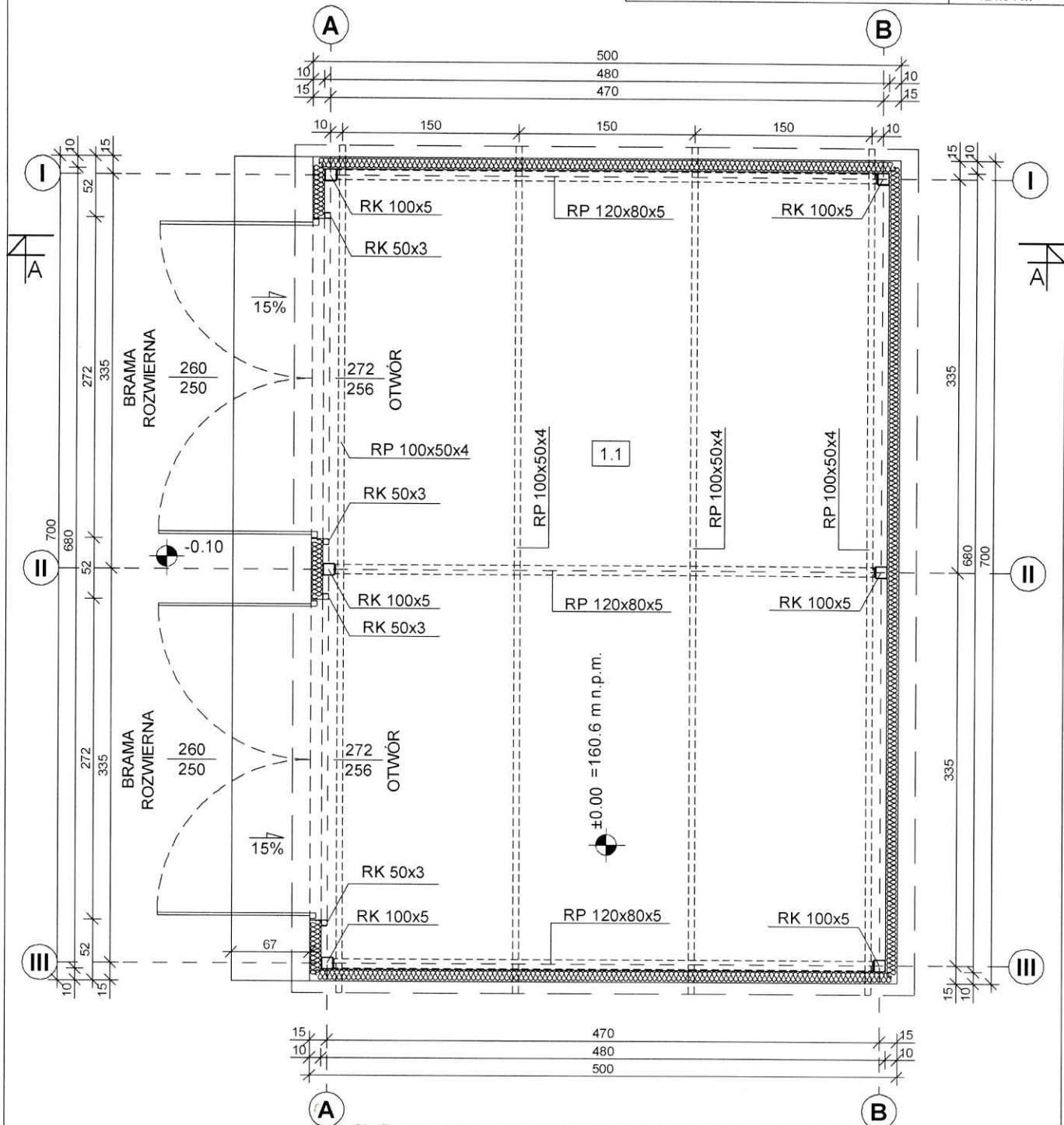
PŁYTA FUNDAMENTOWA

NR RYSUNKU
B-01

STAL: St3

ZESTAWIENIE POMIESZCZEŃ - RZUT PRZYZIEMIA

Lp.	NAZWA POMIESZCZENIA	POSADZKA	[m ²]
1.1	POM. GOSPODARCZE	BETON	32.58
POWIERZCHNIA UŻYTKOWA:			32.58 m ²
POWIERZCHNIA ZABUDOWY:			35.00 m ²
KUBATURA:			124.54 m ³



SŁUP - rura prostokątna walcowana 120x80x5.0 (wg PN-EN 10210-2:2000)
 RYGIEL - rura kwadratowa walcowana 100x100x5.0 (wg PN-EN 10210-2:2000)
 PŁATEW - rura prostokątna walcowana 100x50x4.0 (wg PN-EN 10210-2:2000)
 MOCOWANIE PŁATWI - Kątownik nierównoramienny L 60x40x5 (wg PN-81/H-93402)
 TEŻNIK - rura kwadratowa walcowana 50x50x3.0 (wg PN-EN 10210-2:2000)

Biuro Projektów Budowlanych:
 ul. Biernackiego 33 / lok. 1/13
 26-300 Opoczno
 tel. 508-664-507

NIP: 5242899490
 REG: 385751311

Polska Grupa Poligraficzna Sp. z o.o.
 ul. Mehoffera 46/22
 03-131 Warszawa



OBIEKT:

BUDOWA BUDYNKU GOSPODARCZEGO
 (kategoria obiektu budowlanego - III)

ADRES:

NOWE MIASTO NAD PILICĄ dz. nr ewid. 706/3; OBR. 0001 - NOWE MIASTO; GM. 140608_4 NOWE MIASTO NAD PILICĄ

PROJEKTOWAŁ:

mgr inż. IRENEUSZ KUPIS

SPECJALNOŚĆ:

KONSTRUKCYJNO - BUDOWLANA

NR UPRAWNIEŃ:

BP. IV 10220/76/80

ASYSTENT:

mgr inż. MICHAŁ ZBROJA

SKALA:

1:50

BRANŻA:

BUDOWLANA

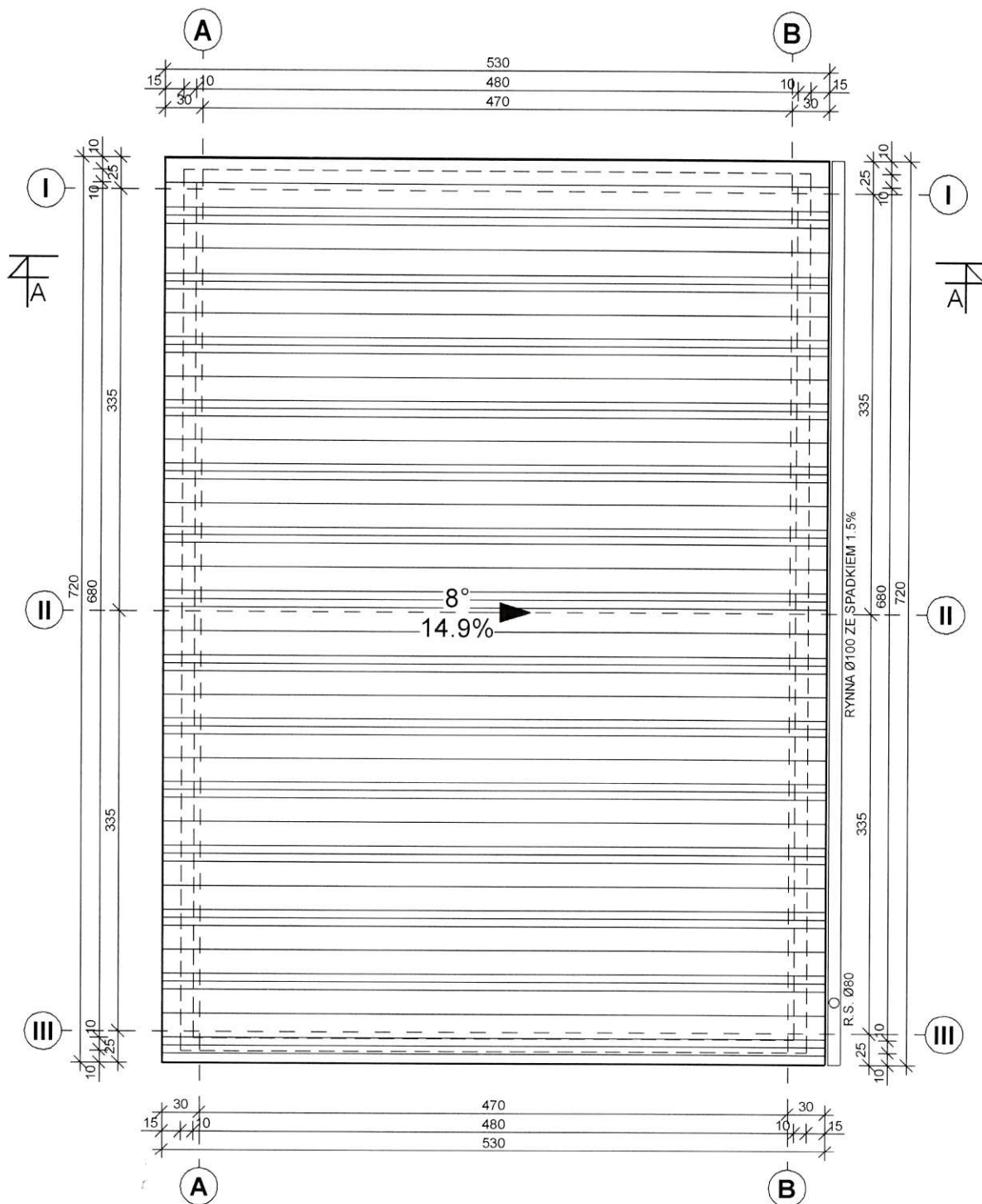
NAZWA:

RZUT PRZYZIEMIA

NR RYSUNKU
 B - 02

STOPAD 2025

[Signature]




SŁUP - rura prostokątna walcowana 120x80x5.0 (wg PN-EN 10210-2:2000)
 RYGIEL - rura kwadratowa walcowana 100x100x5.0 (wg PN-EN 10210-2:2000)
 PŁATEW - rura prostokątna walcowana 100x50x4.0 (wg PN-EN 10210-2:2000)
 MOCOWANIE PŁATWI - Kątownik nierównoramienny L 60x40x5 (wg PN-81/H-93402)

Biuro Projektów Budowlanych
 ul. Biernackiego 33 / lok. 1/13
 26-300 Opoczno
 tel. 508-664-507

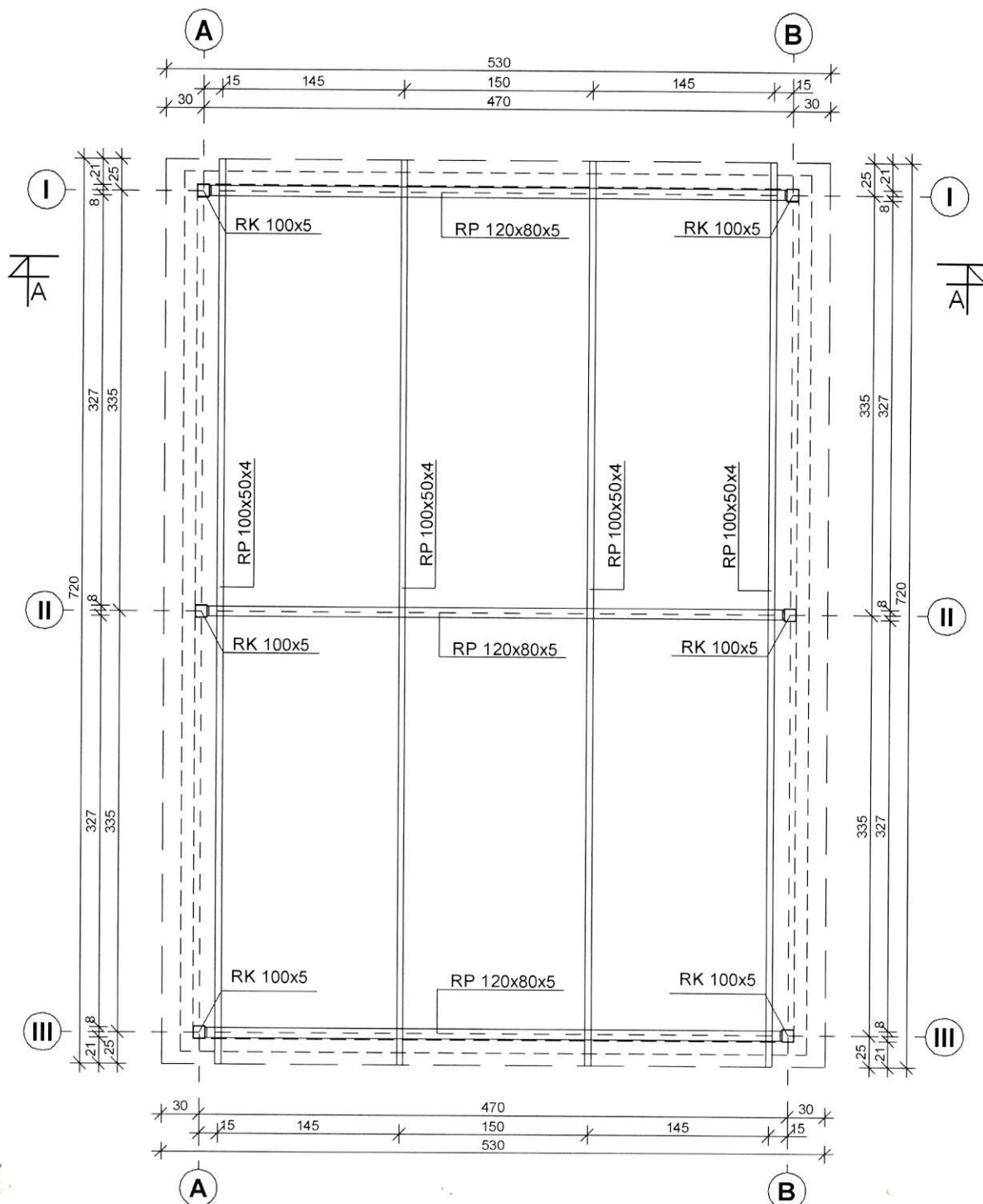
NIP: 5242899490
 REG: 385751311

Polska Grupa Poligraficzna Sp. z o.o.
 ul. Mehoffera 46/22
 03-131 Warszawa



OBIEKT:	BUDOWA BUDYNKU GOSPODARCZEGO (kategoria obiektu budowlanego - III)		
ADRES:	NOWE MIASTO NAD PILICĄ dz. nr ewid. 706/3; OBR. 0001 - NOWE MIASTO; GM. 140608_4 NOWE MIASTO NAD PILICĄ		
PROJEKTOWAŁ:	mgr inż. IRENEUSZ KUPIS		LISTOPAD 2025 
SPECJALNOŚĆ:	KONSTRUKCYJNO - BUDOWLANA		
NR UPRAWNIEŃ:	BP. IV 10220/76/80		
ASYSTENT:	mgr inż. MICHAŁ ZBROJA		
SKALA:	1:50	BRANŻA:	BUDOWLANA
NAZWA:	RZUT DACHU		NR RYSUNKU B - 03

STAL: St3



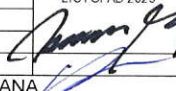
SŁUP - rura prostokątna walcowana 120x80x5.0 (wg PN-EN 10210-2:2000)
 RYGIEL - rura kwadratowa walcowana 100x100x5.0 (wg PN-EN 10210-2:2000)
 PŁATEW - rura prostokątna walcowana 100x50x4.0 (wg PN-EN 10210-2:2000)
 MOCOWANIE PŁATWI - Kątownik nierównoramienny L 60x40x5 (wg PN-81/H-93402)

Biuro Projektów Budowlanych
 ul. Biernackiego 33 / lok. 1/13
 26-300 Opoczno
 tel. 508-664-507

NIP: 5242899490
 REG: 385751311

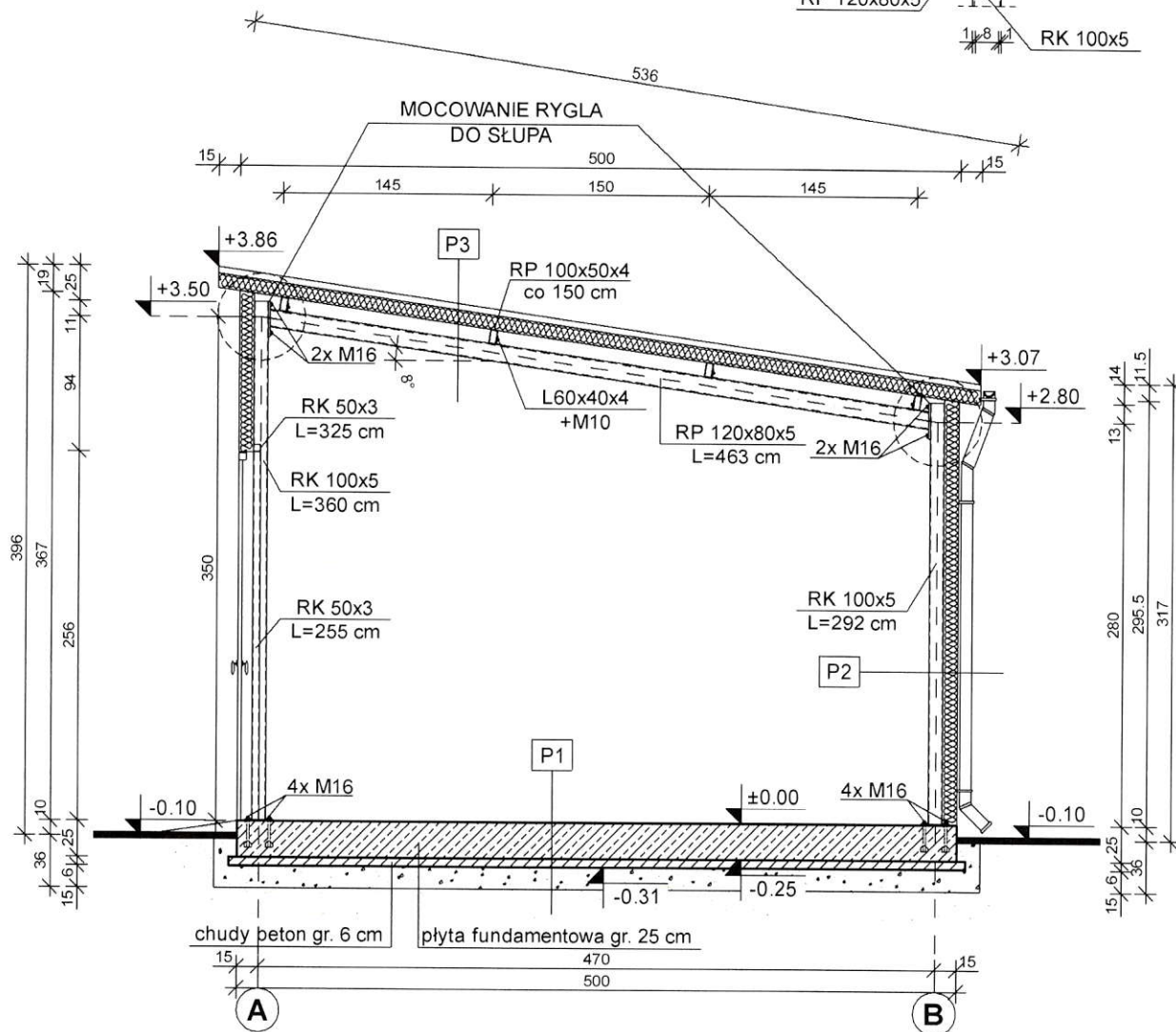
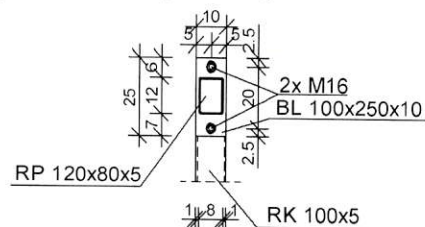
Polska Grupa Poligraficzna Sp. z o.o.
 ul. Mehoffera 46/22
 03-131 Warszawa



OBIEKT:	BUDOWA BUDYNKU GOSPODARCZEGO (kategoria obiektu budowlanego - III)		
ADRES:	NOWE MIASTO NAD PILICĄ dz. nr ewid. 706/3; OBR. 0001 - NOWE MIASTO; GM. 140608_4 NOWE MIASTO NAD PILICĄ		
PROJEKTOWAŁ:	mgr inż. IRENEUSZ KUPIS		LISTOPAD 2025 
SPECJALNOŚĆ:	KONSTRUKCYJNO - BUDOWLANA		
NR UPRAWNIEŃ:	BP. IV 10220/76/80		
ASYSTENT:	mgr inż. MICHAŁ ZBROJA		
SKALA:	1:50	BRANŻA:	BUDOWLANA
NAZWA:	KONSTRUKCJA DACHU		NR RYSUNKU B - 04

SŁUP - rura prostokątna walcowana 120x80x5.0 (wg PN-EN 10210-2:2000)
 RYGIEL - rura kwadratowa walcowana 100x100x5.0 (wg PN-EN 10210-2:2000)
 PŁATEW - rura prostokątna walcowana 100x50x4.0 (wg PN-EN 10210-2:2000)
 MOCOWANIE PŁATWI - Kątownik nierównoramienny L 60x40x5 (wg PN-81/H-93402)
 TĘŻNIK - rura kwadratowa walcowana 50x50x3.0 (wg PN-EN 10210-2:2000)

MOCOWANIE RYGLA
 DO SŁUPA
 (skala 1:25)



P1 - Podłoga na gruncie:

- płyta fundamentowa gr. 250 mm
- 2x folia izolacyjna PCV
- podkład z chudego betonu gr. 60 mm
- podsypka żwirowo - piaskowa zagęszczona warstwami gr. 150 mm
- grunt rodzimy

P2 - Obudowa ściany:

- płyta warstwowa z rdzeniem z wełny mineralnej gr. 100 mm
- słupy RK 100x5
- przestrzeń budynku

P3 - Obudowa dachu:

- płyta warstwowa z rdzeniem z wełny mineralnej gr. 100 mm (100/145)
- płatwie z RP 100x50x4 co 1.5 m
- rygiel RP 120x80x5
- przestrzeń budynku

STAL: St3

Biurowie Projektów Budowlanych
 ul. Biernackiego 33 / lok. 1/13
 26-300 Opoczno
 tel. 508-664-507

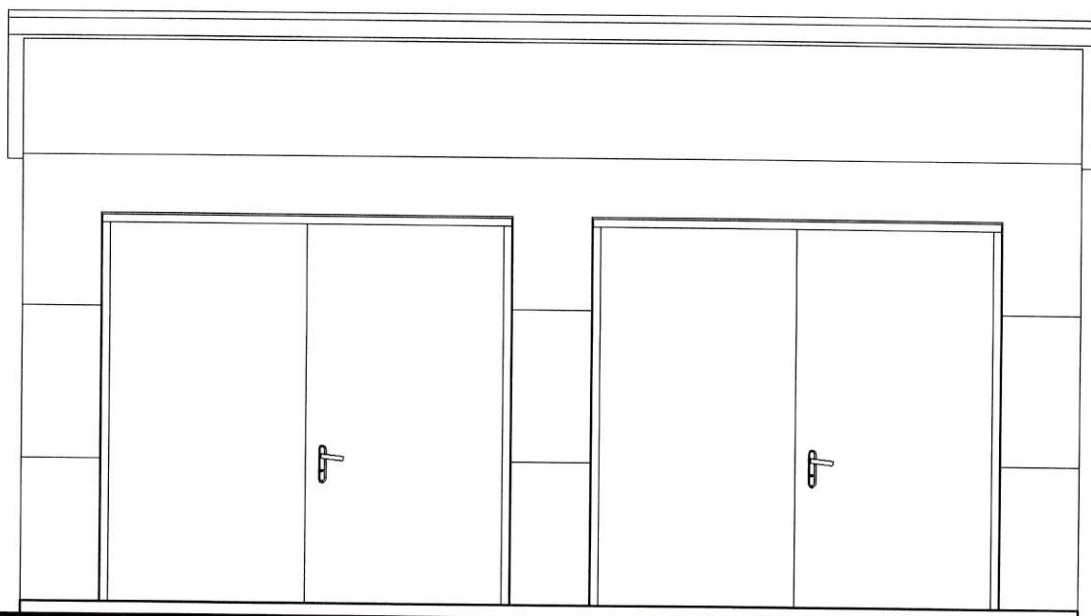
NIP: 5242899490
 REG: 385751311

Polska Grupa Poligraficzna Sp. z o.o.
 ul. Mehoffera 46/22
 03-131 Warszawa

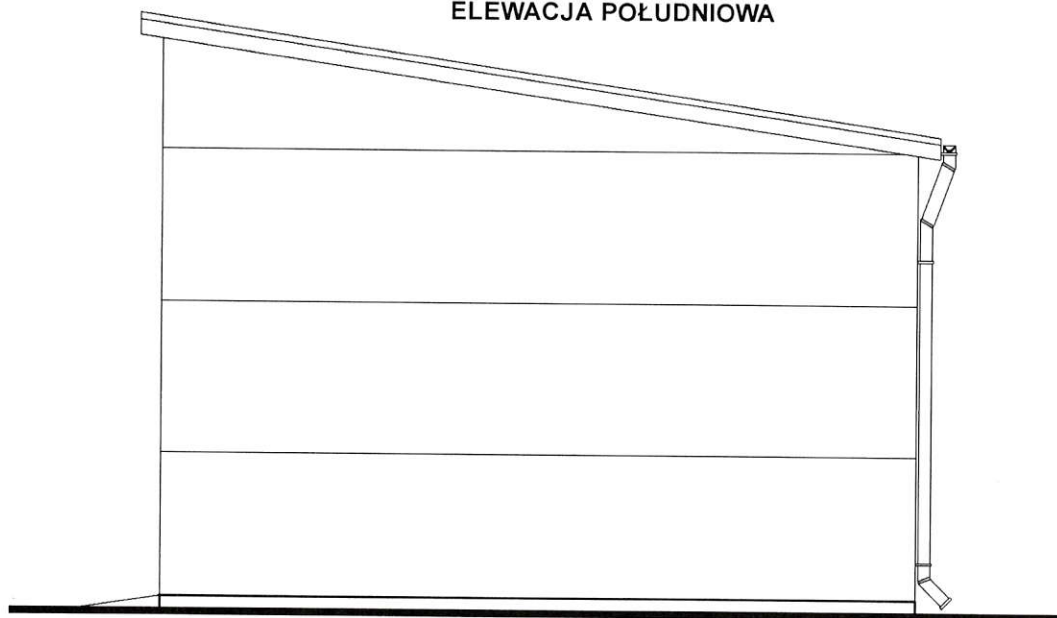


OBIEKT:		BUDOWA BUDYNKU GOSPODARCZEGO (kategoria obiektu budowlanego - III)	
ADRES:		NOWE MIASTO NAD PILICĄ dz. nr ewid. 706/3; OBR. 0001 - NOWE MIASTO; GM. 140608_4 NOWE MIASTO NAD PILICĄ	
PROJEKTOWAŁ:		mgr inż. IRENEUSZ KUPIS	
SPECJALNOŚĆ:		KONSTRUKCYJNO - BUDOWLANA	
NR UPRAWNIEN:		BP. IV 10220/76/80	
ASYSTENT:		mgr inż. MICHAŁ ZBROJA	
SKALA:	1:50	BRANŻA:	BUDOWLANA
NAZWA:		PRZEKRÓJ A - A	
		NR RYSUNKU B - 05	

ELEWACJA ZACHODNIA



ELEWACJA POŁUDNIOWA



OBUDOWA ŚCIANY - płyta warstwowa MW STANDARD (MW-W-ST) z rdzeniem z wełny mineralnej o gęstości 110 kg/m³ - gr. rdzenia 100 mm - m=19.8 kg/m², U=0.4 W/m²K, NRO, do EI 30, A2-s1,d0 - kolor RAL 7024 - grafitowoszary

OBUDOWA DACHU - płyta warstwowa MW ROOF (MW-R) z rdzeniem z wełny mineralnej o gęstości 110 kg/m³ - gr. rdzenia 100 mm - m=20.3 kg/m², U=0.4 W/m²K, NRO, Broof (t1, t2, t3) - kolor RAL 7024 - grafitowoszary

BRAMY ROZWIERNIE z ociepleniem, wymiary w świetle 260x250 cm - kolor RAL 7016 - grafitowy

Biurowie Projektów Budowlanych
ul. Biernackiego 33 / lok. 1/13
26-300 Opoczno
tel. 508-664-507

NIP: 5242899490
REG: 385751311

Polska Grupa Poligraficzna Sp. z o.o.
ul. Mehoffera 46/22
03-131 Warszawa



OBIEKT:

BUDOWA BUDYNKU GOSPODARCZEGO
(kategoria obiektu budowlanego - III)

ADRES:

NOWE MIASTO NAD PILICĄ dz. nr ewid. 706/3; OBR. 0001 - NOWE MIASTO; GM. 140608_4 NOWE MIASTO NAD PILICĄ

PROJEKTOWAŁ:

mgr inż. IRENEUSZ KUPIS

LISTOPAD 2025

SPECJALNOŚĆ:

KONSTRUKCYJNO - BUDOWLANA

NR UPRAWNIEŃ:

BP. IV 10220/76/80

ASYSTENT:

mgr inż. MICHAŁ ZBROJA

SKALA:

1:50

BRANŻA:

BUDOWLANA

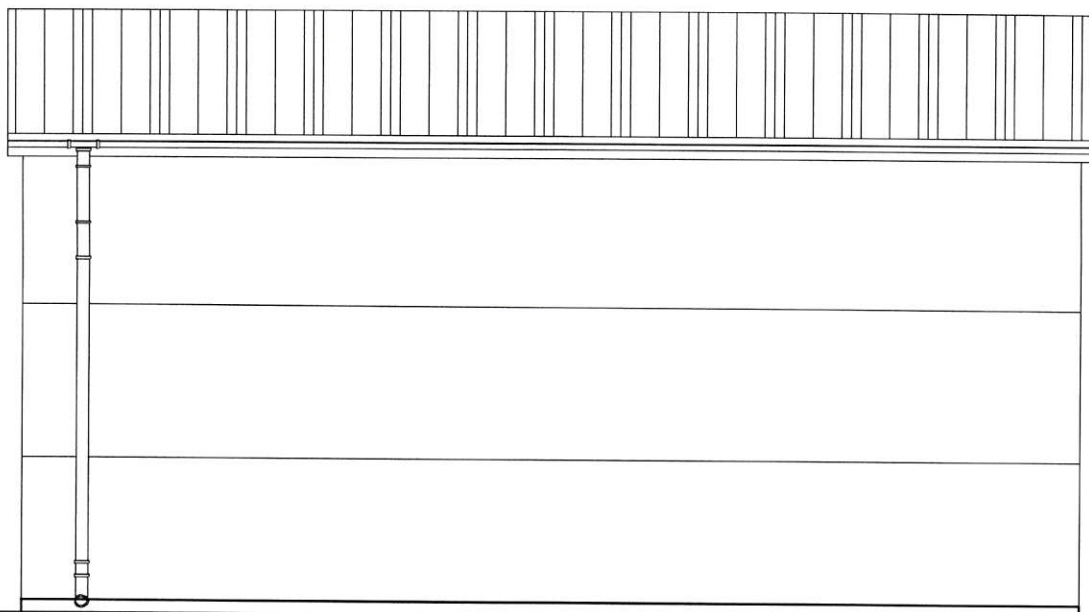
NAZWA:

ELEWACJA ZACHODNIA I POŁUDNIOWA

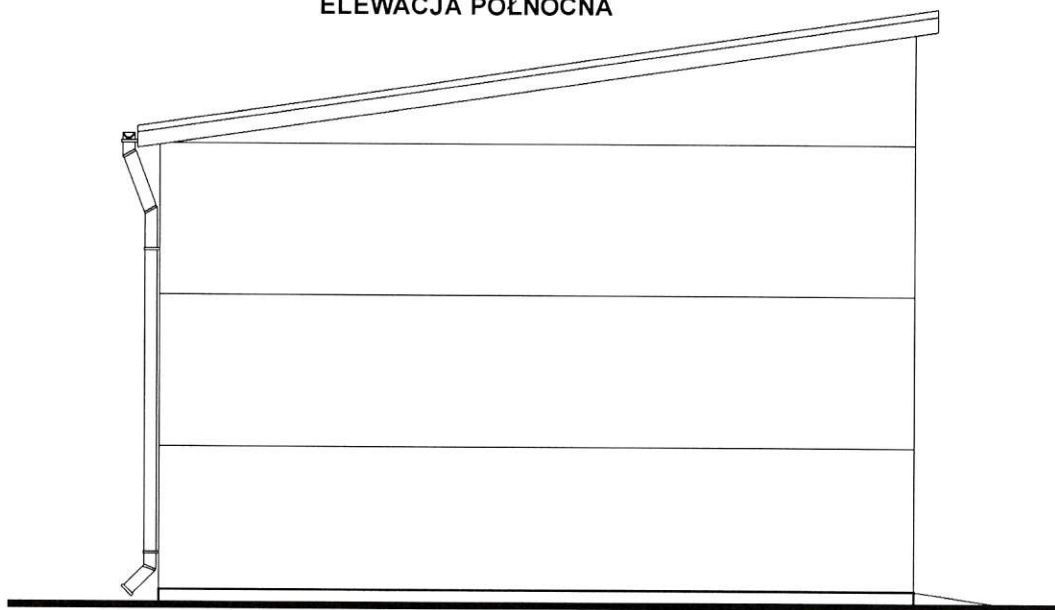
NR RYSUNKU

B - 06

ELEWACJA WSCHODNIA



ELEWACJA PÓŁNOCNA



OBUDOWA ŚCIANY - płyta warstwowa MW STANDARD (MW-W-ST) z rdzeniem z wełny mineralnej o gęstości 110 kg/m³ - gr. rdzenia 100 mm - m=19.8 kg/m², U=0.4 W/m²K, NRO, do EI 30, A2-s1,d0 - kolor RAL 7024 - grafitowoszary

OBUDOWA DACHU - płyta warstwowa MW ROOF (MW-R) z rdzeniem z wełny mineralnej o gęstości 110 kg/m³ - gr. rdzenia 100 mm - m=20.3 kg/m², U=0.4 W/m²K, NRO, Broof (t1, t2, t3) - kolor RAL 7024 - grafitowoszary

BRAMY ROZWIERNIE z ociepleniem, wymiary w świetle 260x250 cm - kolor RAL 7016 - grafitowy

Biurowie Projektów Budowlanych
ul. Biernackiego 33 / lok. 1/13
26-300 Opoczno
tel. 508-664-507

NIP: 5242899490
REG: 385751311

Polska Grupa Poligraficzna Sp. z o.o.
ul. Mehoffera 46/22
03-131 Warszawa



OBIEKT:	BUDOWA BUDYNKU GOSPODARCZEGO (kategoria obiektu budowlanego - III)		
ADRES:	NOWE MIASTO NAD PILICĄ dz. nr ewid. 706/3; OBR. 0001 - NOWE MIASTO; GM. 140608_4 NOWE MIASTO NAD PILICĄ		
PROJEKTOWAŁ:	mgr inż. IRENEUSZ KUPIS		LIST OPAD 2025
SPECJALNOŚĆ:	KONSTRUKCYJNO - BUDOWLANA		
NR UPRAWNIEN:	BP. IV 10220/76/80		
ASYSTENT:	mgr inż. MICHAŁ ZBROJA		
SKALA:	1:50	BRANŻA:	BUDOWLANA
NAZWA:	ELEWACJA WSCHODNIA I PÓŁNOCNA		NR RYSUNKU B - 07

